



A1408M-200

1992 CHEVY

**SILVERADO**

FLEETSIDE SHORT BED

**EASY BUILD**  
**FACILE À FAIRE**

## READ THIS BEFORE YOU BEGIN

Look over this instruction sheet carefully before you begin building. Follow the assembly instructions and "test fit" the parts without cementing. This will familiarize you with the location of parts.

For best results, the various sub-assemblies and components should be painted before any "chrome" parts are attached. For example: When attaching "non-chrome" body accessories, it is best to cement them in place and paint the body as a unit.

AMT® kits are molded from the finest High-Impact Styrene plastic. Use only paint and cement made for Styrene. Trim excess plastic from parts before joining. When attaching "chrome" parts, scrape plating away where parts are to be joined. Use just enough cement to join parts and be careful not to smear cement on exposed surfaces.

Built according to the instructions on this sheet, you should have no trouble assembling your kit. Just FOLLOW THE NUMBERS, as the parts are numbered in order of assembly. (C) INDICATES "CHROME" PARTS.

**Cement all parts unless otherwise indicated.**

## BIEN LIRE CECI AVANT DE DÉBUTER

Examiner attentivement ces instructions avant de débiter l'assemblage. Suivez les instructions d'assemblage, faire des essais et ajustements sans appliquer de colle. Ceci vous permettra de vous familiariser avec l'emplacement correct des pièces.

Pour de meilleurs résultats, nous recommandons de peindre les différents sous-ensembles et composants avant de fixer les pièces chromées. Par exemple: Il est préférable d'assembler en un tout et de peindre tous les accessoires de carrosserie non chromés.

Les modèles AMT sont fabriqués à l'aide du meilleur plastique styrène résistant aux chocs. Utiliser seulement de la peinture et de la colle à plastique styrène. Éliminer les bavures de plastique des pièces avant de les assembler. Pour joindre des pièces chromées, gratter légèrement le placage aux endroits où les pièces doivent être assemblées. Utiliser juste assez de colle pour joindre les pièces, éviter d'étendre de la colle sur les surfaces exposées.

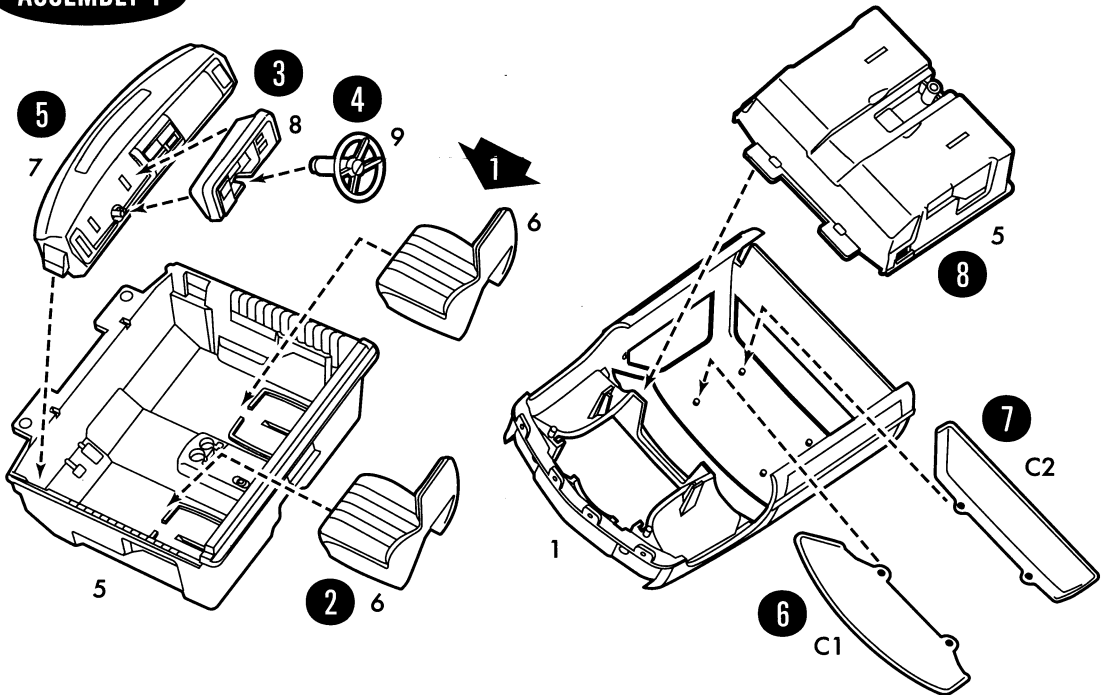
L'assemblage du modèle se fera sans problème si vous procéder tel qu'indiquer dans cette notice. SUIVER SIMPLEMENT LES NUMÉROS, les pièces sont numérotées en ordre d'assemblage. (C) DÉSIGNE LES PIÈCES CHROMÉES.

**Coller toutes les pièces à moins d'indication contraire.**

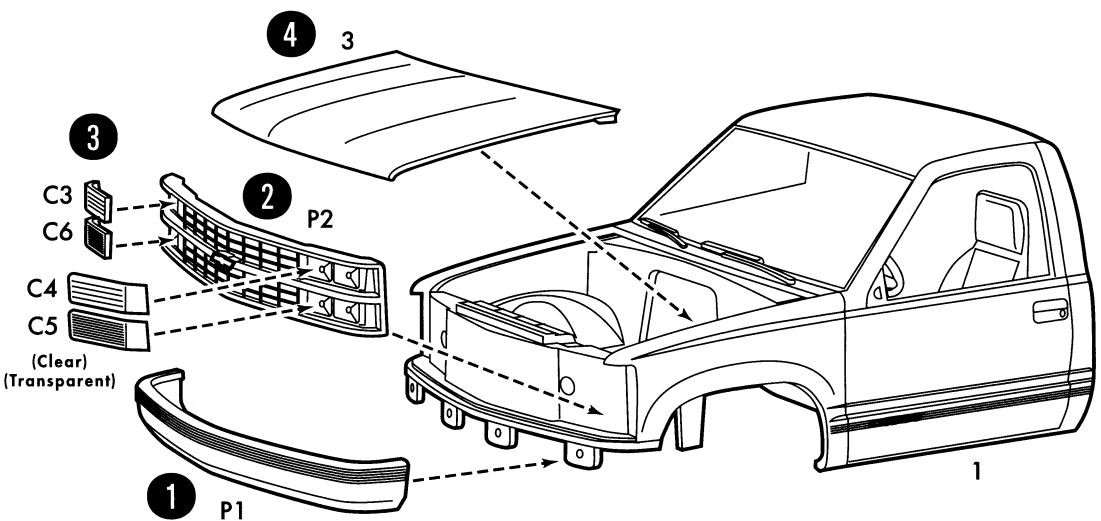


GENERAL MOTORS Trademarks used under license to Round 2, LLC. AMT and design is a registered trademark of Round 2, LLC. ©2023 Round 2, LLC, South Bend, IN 46628 USA. Product and packaging designed in the USA. Made in China. All rights reserved. / GENERAL MOTORS Marques déposées utilisées sous licence par Round 2, LLC. AMT and design est une marque déposée de Round 2, LLC. © 2023 Round 2, LLC, South Bend, IN 46628 États-Unis. Produit et emballage conçus aux USA. Fabriqué en Chine. Tous les droits sont réservés.

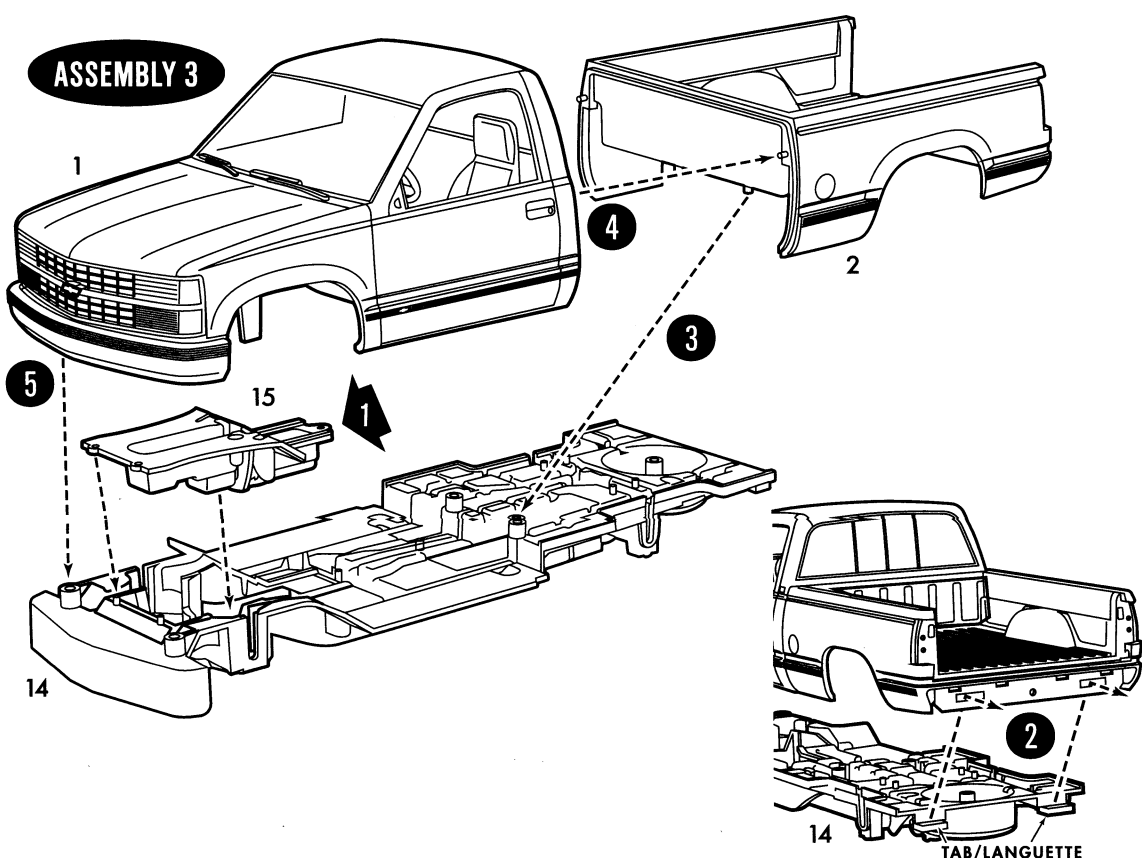
### ASSEMBLY 1



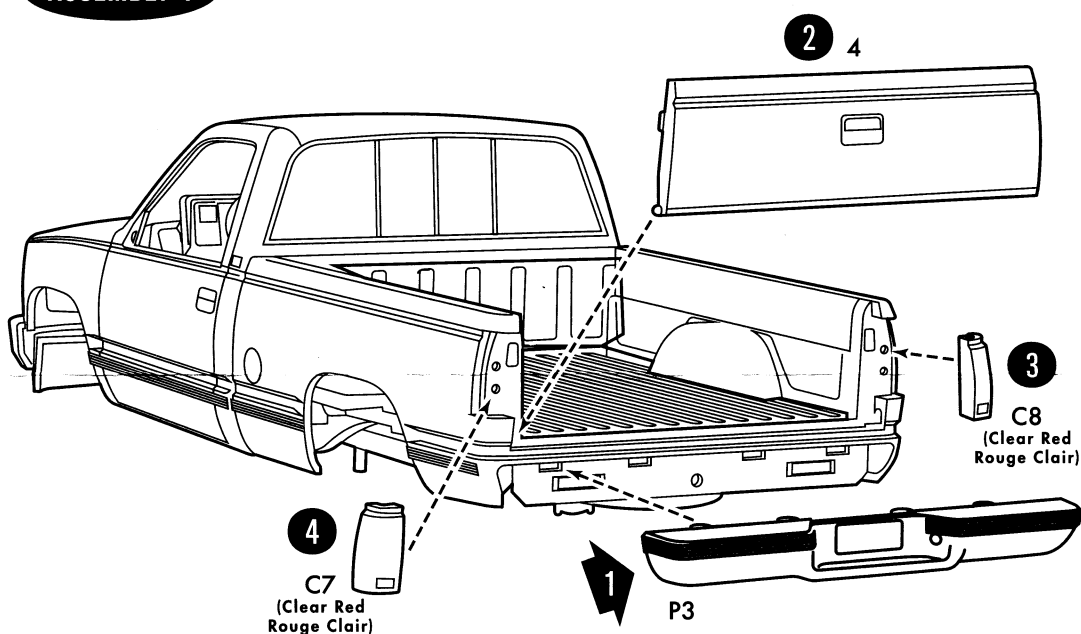
### ASSEMBLY 2



### ASSEMBLY 3



### ASSEMBLY 4



### ASSEMBLY 5

