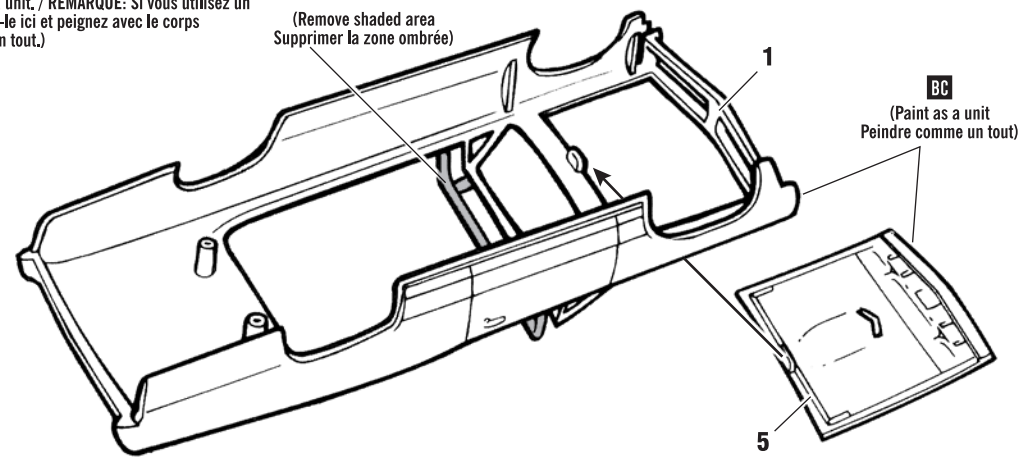


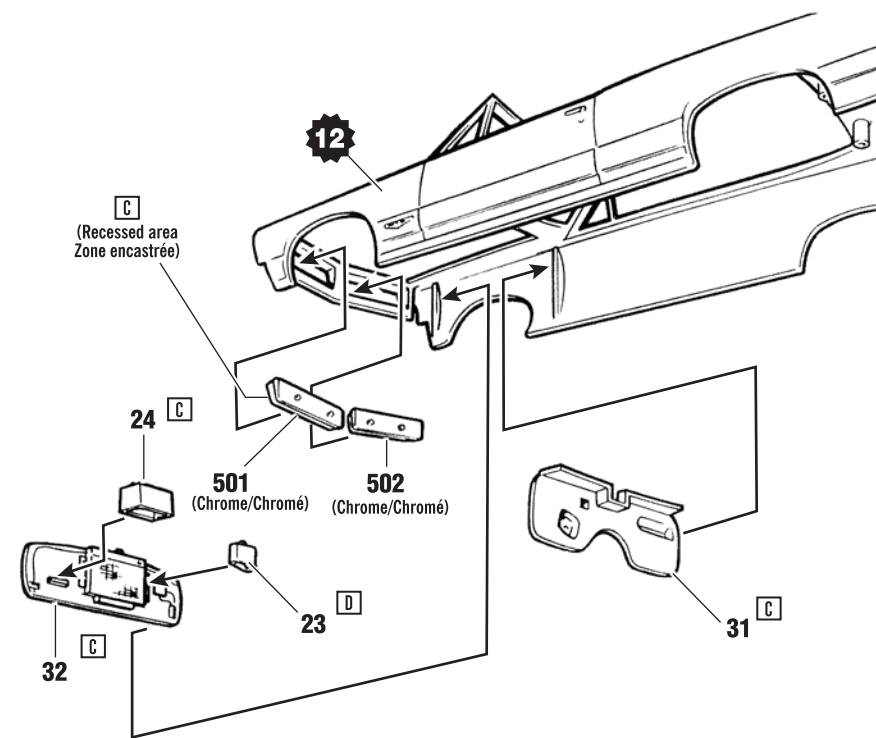
7.

(NOTE: If using roof, attach here and paint with body as a unit. / REMARQUE: Si vous utilisez un toit, fixez-le ici et peignez avec le corps comme un tout.)

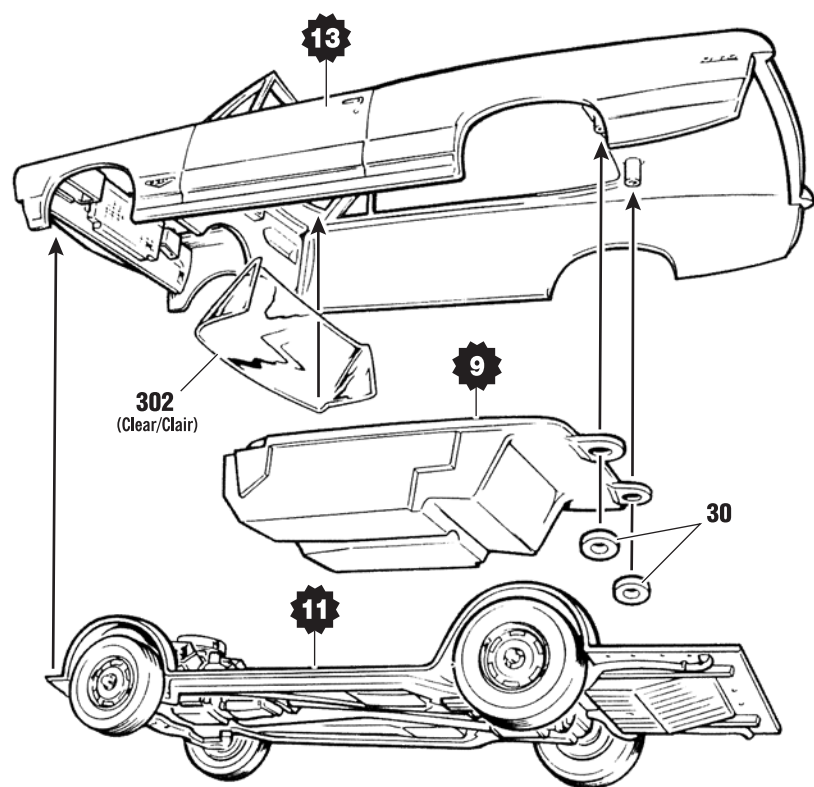
(Paint all trim, handles and emblems/Peignez toutes les garnitures, poignées et emblèmes: [6])
(NOTE: decals available for body emblems and lights. / REMARQUE: décalcomanies disponibles pour les emblèmes et les lumières du corps.)



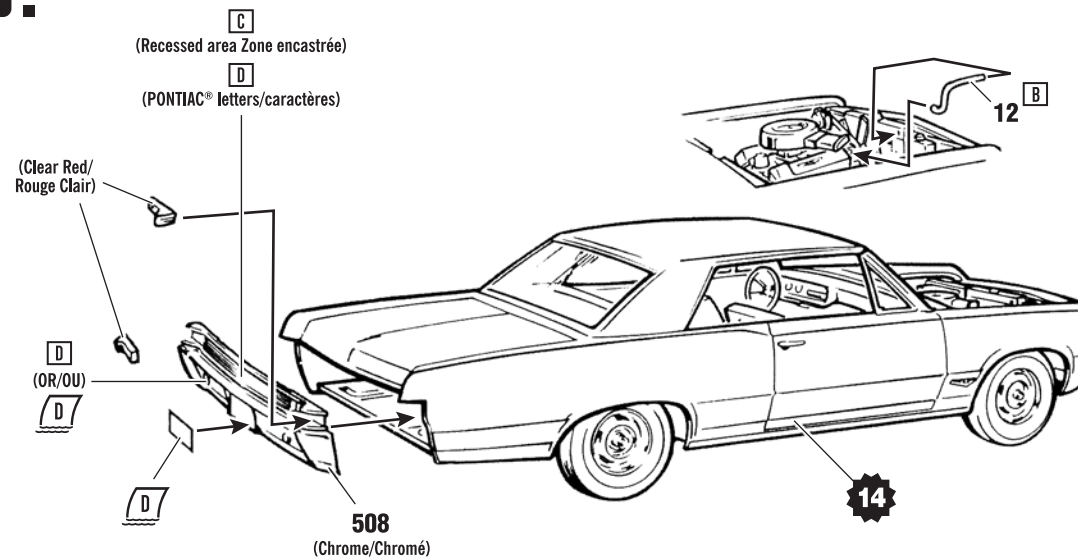
8.



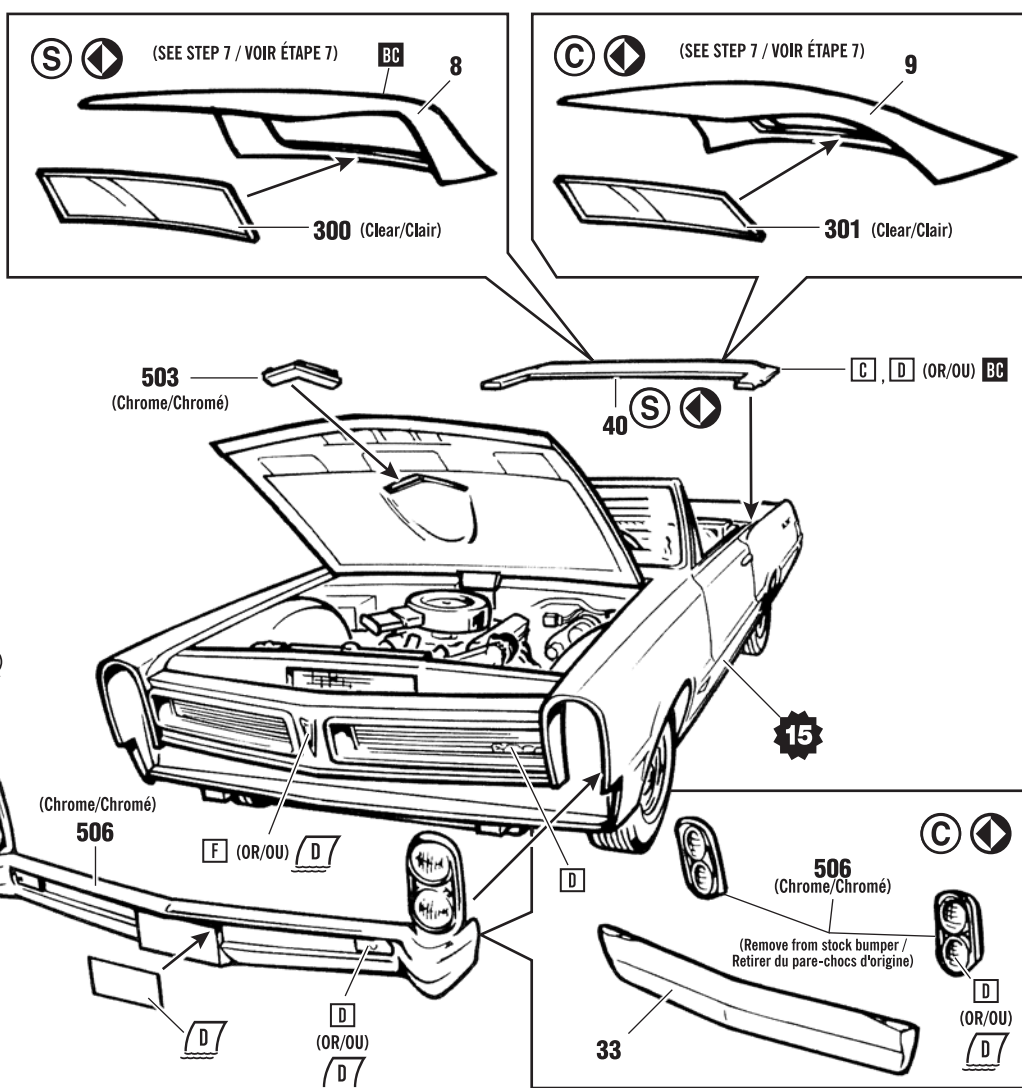
9.



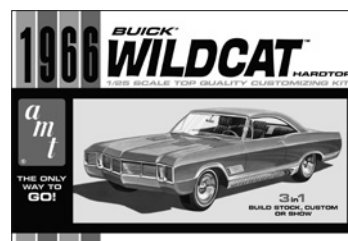
10.



11.



**MORE GREAT KITS FROM
PLUS DE BONS KITS DE**



AMT1175/12: 1966 BUICK® WILDCAT™



AMT1138/12: 1969 CHEVELLE® SS™ 396



visit us
visitez-nous
@
ROUND2MODELS.COM

amt '65 PONTIAC®
GTO®

2 in 1

- STOCK/ORDINAIRE
- CUSTOM/COUTURE

A1191M-200



IMPORTANT

This kit may be built more than one way. Look over this instruction sheet carefully before you begin building. You may decide to combine parts from the different versions shown, or use parts from other AMT® kits. After you've planned your car, follow the assembly instructions and "test-fit" the parts without cementing. This will familiarize you with the locations of parts. For the best results, the various sub-assemblies and components should be painted before any "chrome" parts are attached. For example: when attaching "non-chrome" body accessories, it is best to cement them in place and paint the body as a unit. AMT® kits are molded from the finest high-impact styrene plastic. Use only paint and cement made for styrene. Trim excess plastic from parts before joining. When attaching "chrome" parts, scrape plating away where parts are to be joined. Use just enough cement to join parts, and be careful not to smear cement on exposed surfaces. Built according to the instructions on this sheet, you should have no trouble assembling your kit.

Ce kit peut être construit de plusieurs façons. Lisez attentivement cette feuille d'instructions avant de commencer la construction. Vous pouvez décider de combiner des pièces des différentes versions illustrées ou d'utiliser des pièces d'autres kits AMT®. Après avoir planifié votre voiture, suivez les instructions de montage et "testez l'ajustement" des pièces sans cimenter. Cela vous familiarisera avec l'emplacement des pièces. Pour de meilleurs résultats, les différents sous-ensembles et composants doivent être peints avant de fixer les pièces «chromées». Par exemple: lors de la fixation d'accessoires de carrosserie «non chromés», il est préférable de les cimenter en place et de peindre le corps comme un tout. Les kits AMT® sont moulés à partir du meilleur plastique styrène résistant aux chocs. Utilisez uniquement de la peinture et du ciment pour styrène. Coupez l'excédent de plastique des pièces avant de les assembler. Lors de la fixation de pièces "chromées", grattez le placage à l'endroit où les pièces doivent être assemblées. Utilisez juste assez de ciment pour assembler les pièces et veillez à ne pas enduire de ciment les surfaces exposées. Construit selon les instructions de cette fiche, vous ne devriez avoir aucun problème à assembler votre kit.

SYMBOLS

12. Assembly Sequence Séquence d'assemblage	7 Part Number Numéro de Pièce	S Stock Part Partie Normale	C Custom Part Partie Personnalisée	13 Completed Assembly Déjà Assemblé	D Decal Décalque	Optional Facultatif	2X Repeat Several Times Répétez plusieurs fois
--	--	---	--	--	-------------------------------	-------------------------------	---

PAINT COLORS / COULEURS DE PEINTURE

A Black / Noir	I Steel	Q Yellow / Jaune	Y Dark Green / Vert Foncé
B Flat Black / Noir Mat	J Brass / Laiton	R Tan	Z Gray / Gris
C Semi-Gloss Black / Noir Semi-Glacé	K Gold / L'or	S Brown / Brun	WB Wood Grain / Grain de Bois
D White / Blanc	L Amber / Ambre	T Lt. Blue / Bleu Clair	IC Interior Color / Couleur Intérieure
E Flat White / Blanc Mat	M Transparent Amber / Ambre Transparent	U Med. Blue / Bleu Moyenne	BC Body Color / Couleur Carrosserie
F Silver / Argent	N Red / Rouge	V Dark Blue / Bleu Foncé	BC Semi-Gloss / Semi-Glacé
G Chrome (Bright Silver)	O Transparent Red / Rouge Transparent	W Transparent Blue / Bleu Transparent	▲ Gloss / Glacé
H Aluminum / Aluminium	P Orange	X Lt. Green / Vert Clair	▲ Metallic / Métallique

EXTERIOR COLORS / COULEURS EXTÉRIEURES

Standard Colors Include: Tiger Gold, Starlight Black, Blue Charcoal, Cameo Ivory, Fontaine Blue, Nightwatch Blue, Palmetto Green, Reef Turquoise, Teal Turquoise, Burgundy, Iris Mist, Montero Red, Capri Gold, Mission Beige, Bluemist Slate and Mayfair Maize. / Les couleurs standard incluent: Tiger Gold, Fontaine Blue, Starlight Black, Blue Charcoal, Cameo Ivory, Nightwatch Blue, Palmetto Green, Reef Turquoise, Teal Turquoise, Burgundy, Iris Mist, Montero Red, Capri Gold, Mission Beige, Bluemist Slate et Mayfair Maize.

INTERIOR COLORS / COULEURS INTÉRIEURES

Standard Colors Include: Black, Turquoise, Gold, Red, Blue and Parchment. / Les couleurs standard incluent: noir, turquoise, or, rouge, bleu et parchemin.

It is recommended that you search the internet for additional color references and details. Il est recommandé de rechercher sur Internet des références de couleur et des détails supplémentaires.



GENERAL MOTORS Trademarks used under license to Round 2, LLC. Goodyear (and winged foot design) and Blimp are trademarks of The Goodyear Tire & Rubber Company used under license by Round 2, LLC. South Bend, IN 46628. Copyright 2020 The Goodyear Tire & Rubber Company. AMT and design is a registered trademark of Round 2, LLC. ©2020 Round 2, LLC, South Bend, IN 46628 USA. Product and packaging designed in the USA. Made in China. All rights reserved. / GENERAL MOTORS Marques déposées utilisées sous licence par Round 2, LLC. Goodyear (et la conception du pied ailé) et Blimp sont des marques de commerce de The Goodyear Tire & Rubber Company utilisées sous licence par Round 2, LLC, South Bend, IN 46628. Copyright 2020 The Goodyear Tire & Rubber Company. AMT and design est une marque déposée de Round 2, LLC. © 2020 Round 2, LLC, South Bend, IN 46628 États-Unis. Produit et emballage conçus aux USA. Fabriqué en Chine. Tous les droits sont réservés.

