

6B

**(K) • Custom • Spéciales**



7

- Important
- Important



- Trim off shaded areas
- Couper la zone onbrée



- Red
- Rouge



70

# CHEVY® CHEVELLE® SS

a  
m  
t

**A1143M-200**

## IMPORTANT / IMPORTANTE

Before you begin to assemble your model kit, study the instructions carefully. This will help you to familiarize yourself with the part locations as you proceed. Prior to cementing parts together, be sure to "TEST FIT" them in order to assure proper alignment and also to check for excess "FLASH" that may occur along parting lines. Use a sharp hobby knife or file to remove flash if necessary. If you wish to paint your model, various sub-assemblies and components should be painted before any parts are attached. During assembly, you may note that the recommended color is stated after the part name. This model kit is molded from the finest high-impact styrene plastic. Use only paint and cement which are specifically formulated for styrene. Because the cement will only adhere to bare plastic, it is necessary to remove any paint or "plating" from the area to which the cement is to be applied.

Avant de commencer à assembler votre maquette, prenez le temps de lire les instructions attentivement. Ceci vous permettra de vous familiariser avec l'emplacement des pièces au fur et à mesure que vous avancez. Avant de coller les pièces ensemble, effectuez un « TEST D'ASSEMBLAGE » afin de vous assurer de l'alignement et d'éviter les « BAVURES » qui pourraient se trouver le long des lignes de séparation. Utilisez un couteau de loisirs aiguisé ou une lime pour retirer les bavures si nécessaire. Si vous souhaitez peindre votre maquette, plusieurs des sous-assemblages et des composants doivent être peints avant que d'autres pièces soient fixées. Durant l'assemblage, vous remarquerez peut-être que la couleur recommandée est énoncée après le nom de la pièce. Ce kit maquette est moulé à partir de plastique styrénique de grande qualité et résistant aux impacts. N'utilisez que des peintures et des colles spécialement formulées pour le styrène. Étant donné que la colle n'adhérera qu'au plastique nu, il est nécessaire d'enlever toute peinture ou tout « placage » des zones destinées à recevoir de la colle.

## SYMBOLS/SYMBOLS

**1** • Assembly sequence  
• Ordre de montage

**502** • Part number  
• Numéro de la pièce

**C** • Paint this color  
• Peindre de cette couleur

**P** • Plated part  
• Pièce métallisée

- Important
- Important

 • Apply decal  
• Coller le décalque

 • Stock  
 • Série


 • Custom  
 • Spéciales


**13** • Completed assembly  
• Etnsemble complet

21 • Part will locate here  
• La pièce sera située ici

**2X** • Repeat several times  
• Répéter plusieurs fois

- Cement parts together
- Coller les pièces ensemble

- Clear part
- Pièce transparente

 • Do not cement  
• Ne pas coller



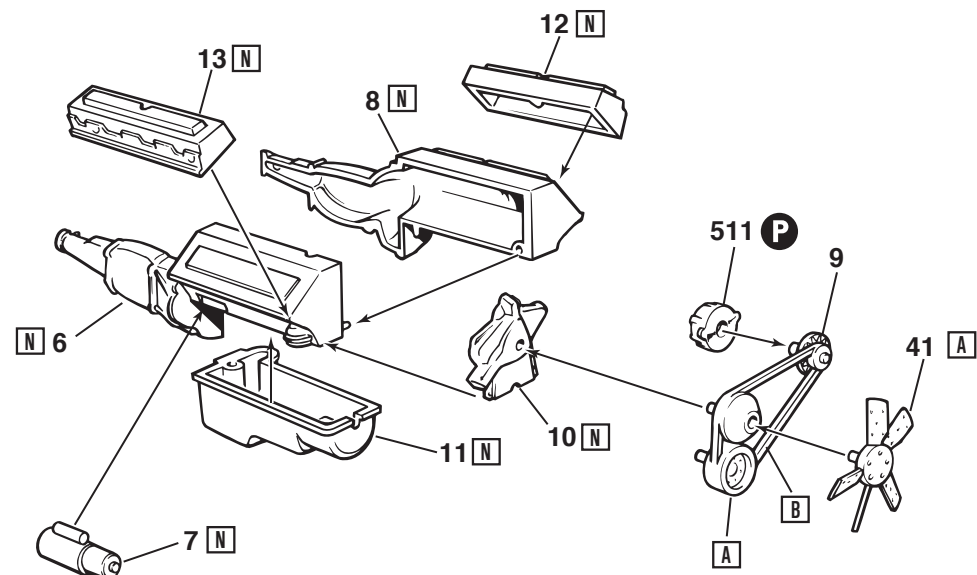
GENERAL MOTORS Trademarks used under license to Round 2, LLC. Goodyear (and wing foot design) and Eagle are trademarks of The Goodyear Tire & Rubber Company, Akron, Ohio USA used under license by Round 2, LLC. AMT and Round 2 and designs are trademarks of Round 2, LLC. ©2018 Round 2, LLC, South Bend, IN 46628 USA. Product and packaging designed in the USA. Made in China. All rights reserved.

Les marques commerciales GENERAL MOTORS sont utilisées sous licence par Round 2, LLC. Goodyear (et le design de wingfoot) et Eagle sont des marques déposées de The Tire & Rubber Company Goodyear, Akron, Ohio USA utilisée sous licence par Round 2, LLC. AMT et Round 2 et conceptions sont des marques commerciales de Round 2, LLC. ©2018 Round 2, LLC, le Sud Courbe, DANS 46628 USA. Le produit et emballant conçu dans l'USA. Fait en Chine. Tous droits réservés.

**www.round2models.com**

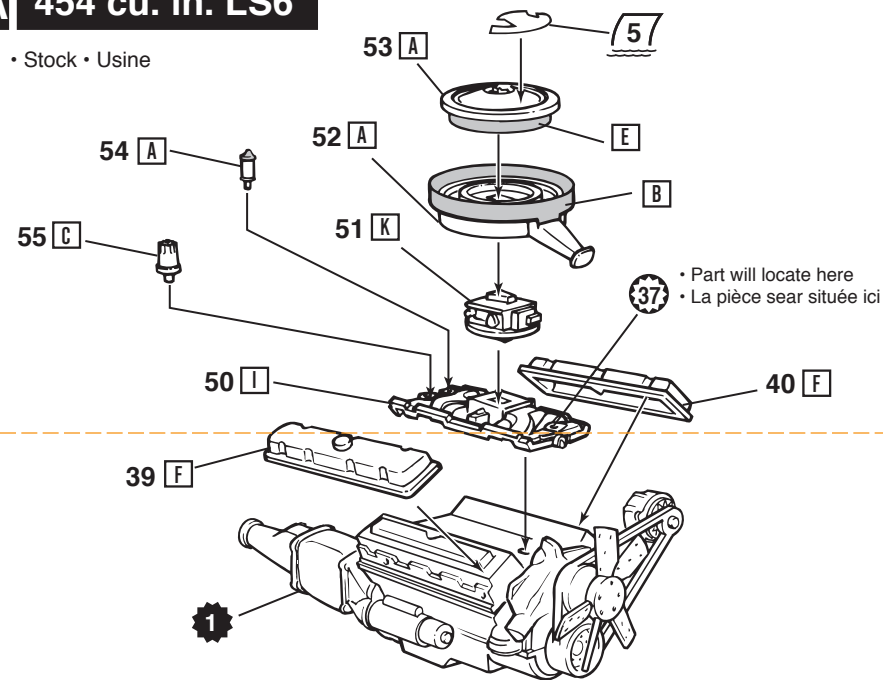


1



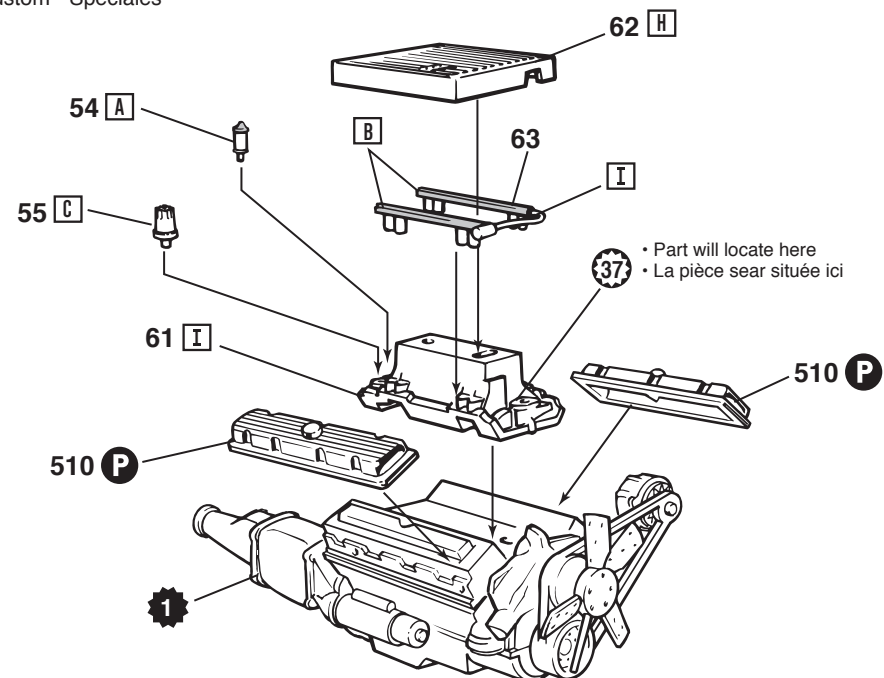
## 2A 454 cu. in. LS6

S • Stock • Usine



## 2B 454 cu. in. V8

K • Custom • Spéciales

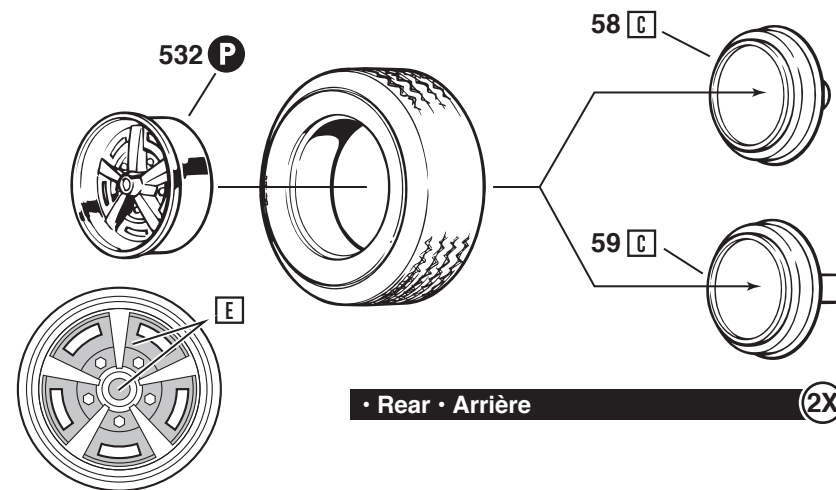


3

A S • Stock • Usine

• Front • Avant

(2X)



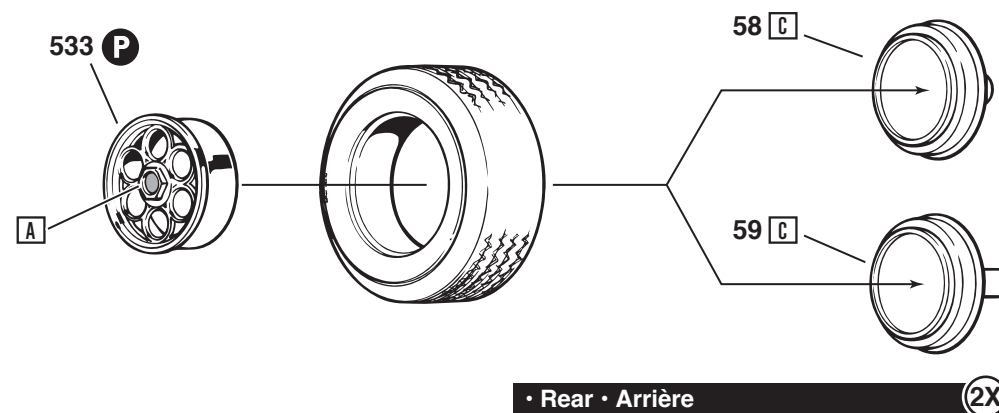
• Rear • Arrière

(2X)

B K • Custom • Spéciales

• Front • Avant

(2X)



• Rear • Arrière

(2X)

4

• STOCK COLORS  
• COULEURS DE BASE

• Interior • Intérieur

BC • Exterior • Extérieur

		Black Noir	Blue Bleu	Gold Or	Parchment Parchemin	Teal Vert Bleu	Red Rouge
Gobi Beige	Beige foncé	•		•		•	
Tuxedo Black	Noir	•		•		•	
Astro Blue	Bleu Clair		•				•
Fathom Blue	Bleu foncé		•				
Black Cherry	Rouge foncé						•
Desert Sand	Sable	•		•			
Champagne Gold	Or champagne			•			
Autumn Gold	Or jaune	•		•			
Green Mist	Vert Clair	•					
Forest Green	Vert sapin	•		•			
Cranberry Red	Marron pourpré	•					•
Cortez Silver	Argent	•					•
Shadow Gray	Gris foncé	•					•
Misty Turquoise	Turquoise Clair	•					•
Classic White	Blanc	•	•	•	•	•	•

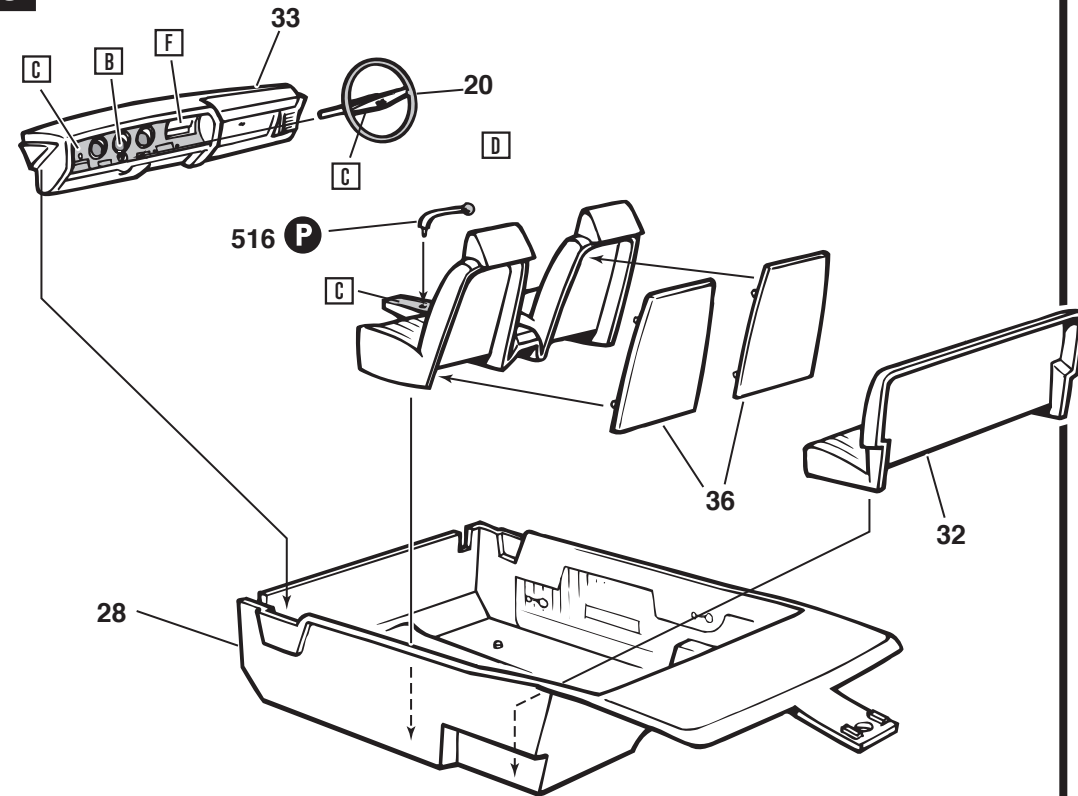
## PAINT COLORS

A	Black	Q	Yellow
B	Flat Black	R	Tan
C	Semi-Gloss Black	S	Brown
D	White	T	Lt. Blue
E	Flat White	U	Med. Blue
F	Silver	V	Dark Blue
G	Chrome (Bright Silver)	W	Transparent Blue
H	Aluminum	X	Lt. Green
I	Steel	Y	Dark Green
J	Brass	Z	Gray
K	Gold	AA	Purple
L	Amber	BB	Pink
M	Transparent Amber	▲	Semi-Gloss
N	Red	▲	Gloss
O	Transparent Red	▲	Metallic
P	Orange		

## COULEURS DE PEINTURE

A	Noir	Q	Jaune
B	Noir Mat	R	Tan
C	Noir Semi-Glacé	S	Brun
D	Blanc	T	Bleu Clair
E	Blanc Mat	U	Bleu Moyenne
F	Argent	V	Bleu Foncé
G	Chromée (Brillant Argent)	W	Bleu Transparent
H	Aluminium	X	Vert Clair
I	Steel	Y	Vert Foncé
J	Laiton	Z	Gris
K	L'or	AA	Pourpre
L	Ambre	BB	Rose
M	Ambre Transparent	▲	Semi-Glacé
N	Rouge	▲	Glacé
O	Rouge Transparent	▲	Métallique
P	Orange		

5



6

S • Stock • Série

