

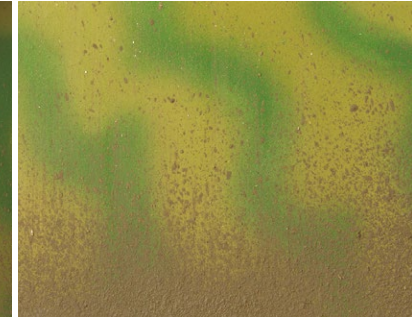
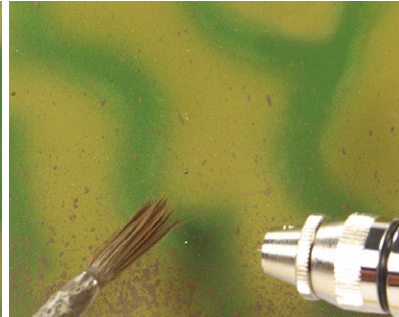


**AK 017**  
**EARTH EFFECTS**

An enamel product to make natural earth and mud type effects. Just apply to your tank's wheels, tracks and hull to achieve ultra-realistic earth effects. You can also mix this product with plaster to create mud with volume. This product can be mixed with our other earth colors, offering an unlimited range of natural effects. *Un producto para realizar efectos tipo tierra natural y barro seco. Aplícalo a las ruedas, cadenas o casco*



*de tu vehículo para lograr efectos de tierra seca ultra-realistas. También puedes mezclar este producto con yeso para crear mas volumen. Este producto se puede mezclar con otros colores tierra, ofreciendo una gama ilimitada de efectos naturales.*



Apply the product directly from the jar, into a well. *Coloca el producto directamente del bote en un pocillo.*



To create more texture of soil, you can add some plaster. *Para crear más textura en la tierra puedes añadir un poco de yeso.*



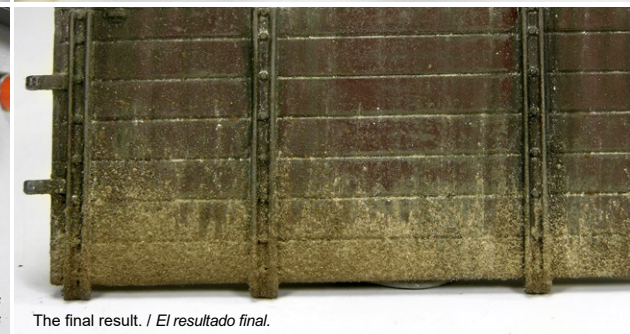
To create adhered soil, use a stiff brush and a toothpick (you can also use the airbrush). Flick the mixture to create the splash pattern. It is worth practicing on paper until you get the desired effect. *Para proyectar tierra adherida, usa un pincel rígido y un palillo de dientes (también puede usar el aerógrafo). Puedes practicar en papel primero.*



Apply the mixture to your model by repeating the process until you achieve the desired effect. *Proyecta la mezcla sobre tu modelo repitiendo el proceso hasta que obtengas el efecto deseado.*



With a clean brush dipped in thinners AK011 White Spirit, you can correct spots that are too large. *Con un pincel limpio empapado en White Spirit, puedes corregir manchas demasiado grandes.*



The final result. / *El resultado final.*



Final result over another colour. *Resultado final sobre otro color.*

These products are ideal for decorating earthworks. *Estos productos también son ideales para terrenos.*

