

HOW TO USE

# Model Wash

Model Wash reproduces the weathered surfaces of vehicles and armour exposed to harsh climatic conditions.

*Model Wash reproduce los desgastes en las superficies de vehículos y armamento expuestas a condiciones climáticas severas.*

by Rubén Gonzalez



**1** Model Wash is used as a filter, for splashes and streaking, without or with texture adding a small amount of plaster.  
*Se utiliza Model Wash como filtro, para lavados y chorretones y salpicaduras, sin o con relieve, mezclado con algo de escayola.*



**2** When using Model Wash as a filter, water can be added. The idea is to change the base color without flooding and to control the drying.  
*Para aplicar Model Wash como filtro, se añade algo de agua, tratando de evitar charcos, variando el color muy poco y controlando el secado.*



**3** The Wash is applied directly from the bottle, and excess can be removed with water.  
*El lavado se aplica directamente del frasco, y el exceso se puede eliminar con agua.*



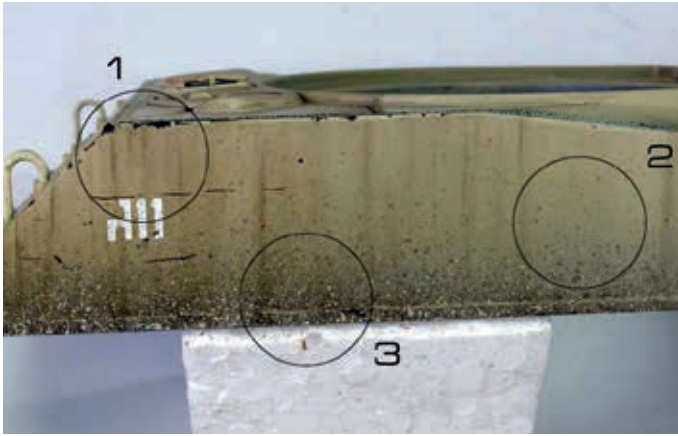
**4** For earth splashes and streaking, the use of different colors will result in chromatic variety, while changing the order of application will produce a different finish. First apply streaking with a highly diluted dark color.  
*Para los chorretones y salpicadura se emplean varios colores que aportan riqueza cromática. Variando el orden se consiguen diferentes acabados. Primero, chorretones con un color oscuro muy diluido.*



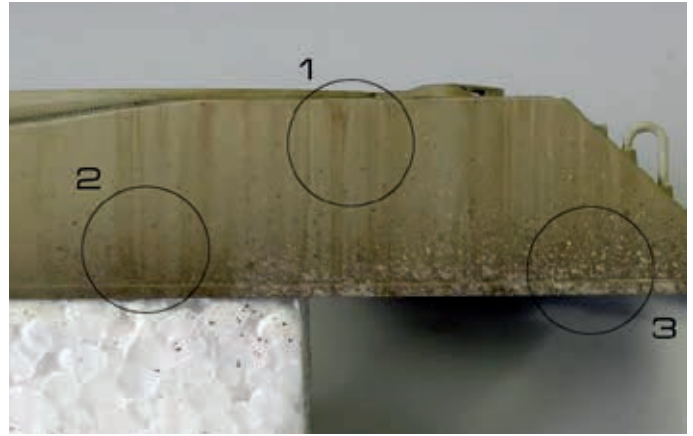
**5** The next step consists of earth splashes with a dark color.  
*El siguiente paso consiste en aplicar salpicaduras con un color oscuro.*



**6** Last step, earth splashes with a light color mixed with plaster.  
*Y por último, aplicamos las salpicaduras con un color claro mezclado con escayola.*



**7** Here we can see the streaking (1), Dark earth splashes (2) and light earth splashes with texture (3).  
 Aquí podemos ver aplicado los Chorretones (1), Salpicaduras oscuras sin textura (2) y las Salpicaduras claras con textura (3).



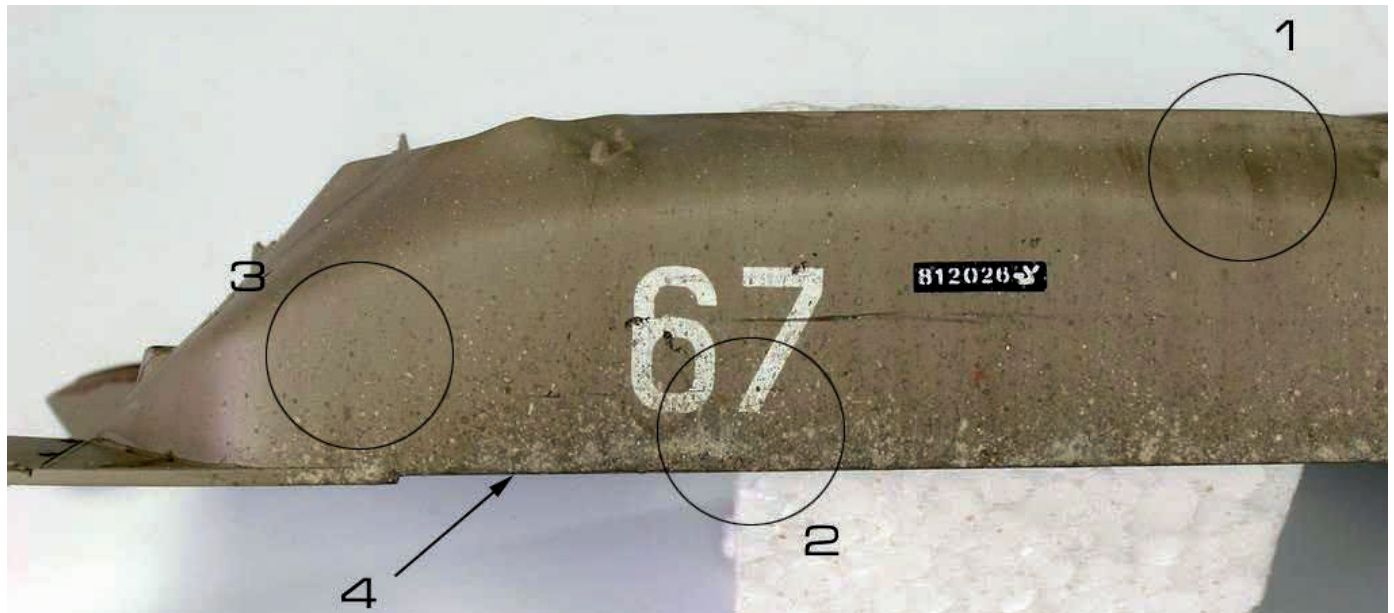
**8** In this case I started with medium earth splashes first.  
 En este caso he empezado por unas salpicaduras de color tierra medio primero.



**9** Next I added some plaster for more texture and to lighten the color.  
 A continuación añado algo de escayola para dar textura y a la vez se aclara un poco el color.



**10** Finally I splashed the model with a dark mixture, without plaster, and applied shading to the lower part.  
 Por último salpico con una mezcla oscura sin escayola y sombro la parte inferior del casco.



**11** In this picture we can see the following effects: Streaking (1), Light earth splashes with texture (2), Dark earth splashes (3) and Dark shading (4).  
 En esta foto podemos ver los siguientes efectos: Chorretones (1), Salpicaduras claras con textura (2), Salpicaduras oscuras sin textura (3) y el Sombreado (4).

