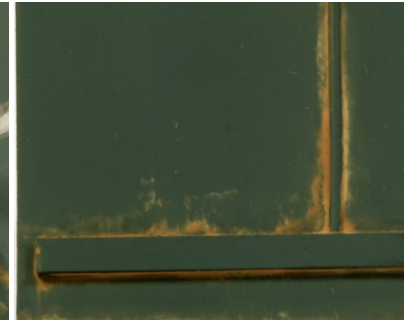
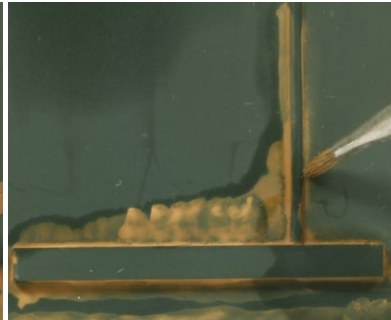




AK 4111 LIGHT RUST DEPOSIT

The ideal product to create special rust effects on your models. This is due to the specially designed enamel paint which, when dry, has a light surface texture. Perfect for obtaining a crusted rust effect.

El producto ideal para crear efectos especiales de óxido en tus modelos. Esto se debe gracias a la pintura de esmalte mate especialmente diseñada que, una vez seca, adquiere una ligera textura superficial. Perfecto para obtener un efecto de costra de óxido.



Before you start you must be sure that the surface is dry and clean for the optimum results.

Antes de comenzar, debes asegurarte de que la superficie esté seca y limpia para obtener resultados óptimos.

Shake very well before use and apply straight from the jar into the desired areas, and let it dry for 10-15 minutes.

Agita muy bien antes de usar y aplica directamente desde el bote en las áreas deseadas, luego deja que se seque durante 10-15 minutos.

Take a brush dampened with AK011 White Spirit and blend in the product until satisfied with the result.

Toma un pincel humedecido con AK011 White Spirit y trabaja el producto hasta que estés satisfecho con el resultado.

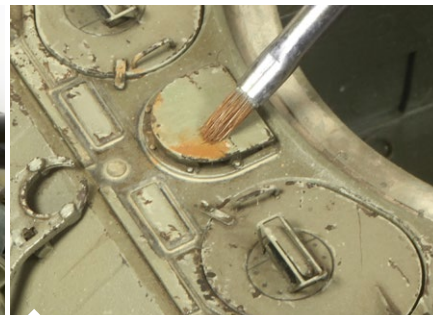
Due to the very fine texture of the product, you can achieve a realistic crusted rust effect. We recommend you work in layers for the best results.

Gracias a la textura muy fina del producto, puedes lograr un efecto de óxido realista. Te recomendamos que trabajes en capas para obtener los mejores resultados.



Apply the product directly from the jar, in one or more layers onto different areas of your model.

Aplica el producto directamente desde el bote, en una o más capas en diferentes zonas de tu modelo.



With a brush dampened with AK011 White Spirit, you can actually push the product into place, creating layers.

Con un pincel humedecido con AK011 White Spirit, puedes manejar el producto en su lugar, creando parches.



You can keep repeating this until you are happy with the effect. Make sure you allow enough drying time between each layer.

Puedes repetir esto hasta que estés satisfecho con el efecto. Asegúrate de dejar suficiente tiempo de secado entre cada capa.



The more layers you add, the more intense the effect will be.

Cuantas más capas apliques, más intenso será el efecto.

