



## AK 046 LIGHT RUST WASH

This wash is designed to represent rust on vehicles or accessories. It has a light rusty color, which stands out really well on dark greens, creating a realistic matt finish. It is perfect for amphibious or normal vehicles in wet environments. It's also great for doing rusting effects on abandoned vehicles. *Este lavado está diseñado para representar la oxidación en vehículos o accesorios. Tiene un color de*



*óxido claro, que se destaca muy bien en los verdes oscuros, creando un acabado mate realista. Es perfecto para vehículos anfíbios o normales en ambientes húmedos. También es ideal para hacer efectos de oxidación en vehículos abandonados o en cualquier otro elemento.*



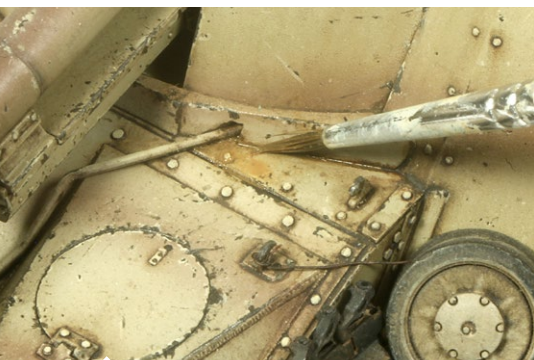
Perfect to create light rust effects on tow cables and other accessories. *Perfecto para crear efectos de oxidación ligera en cables de arrastre y otros accesorios.*



Rust streaks can easily be painted on when used straight from the jar. *Los chorretones de óxido claro se pueden pintar fácilmente cuando se usan directamente del bote.*



When thinned with AK011 White Spirit, light washes or filters can be applied to mimic light rust effects such as shown on a set of spare tracks. *Cuando se diluye con AK011 White Spirit, se pueden aplicar lavados ligeros o filtros para imitar los efectos de oxidación ligera, como se muestra en este conjunto de cadenas de repuesto.*



When thinned with AK011 White Spirit, it can also be used to paint on light rust stains. *Más diluido con AK011 White Spirit se puede usar para reproducir manchas de óxido.*



Use it as a wash on tools and equipment to give them a well-worn look. *Úsalo como lavado de herramientas y equipo y darles un aspecto desgastado.*



Apply the wash over pigments to achieve more variation in tone. *Aplica el lavado sobre los pigmentos para lograr una mayor variación cromática y una pequeña textura.*

