



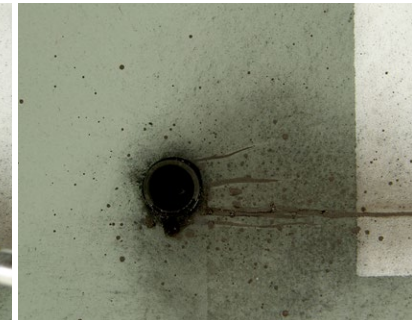
AK 039 BLACK

With pigments, we can create different effects, depending on the method of application. We can use them dry by applying the powder directly onto the surface or combine with oil and enamel to achieve other interesting effects. This pigment is ideal for recreating smoke effects on hatches, though combined with other pigments, can achieve the effect where combustion produces heat on metal and paint surfaces.

Con los pigmentos, podemos crear diferentes efectos dependiendo del método de aplicación. Podemos usarlos en seco aplicando el polvo directamente so-



bre la superficie o combinándolos con óleos y esmaltes para lograr otros efectos interesantes. Este pigmento es ideal para recrear los efectos del humo en las escotillas, aunque combinado con otros pigmentos, puedes lograr el efecto donde la combustión produce calor en las superficies de metal y pintura.



The pigment is applied directly to the surface with a round brush, mimicking the effect of smoke produced by the exhaust. Once completed, fix the pigment with AK011 White Spirit.
El pigmento se aplica directamente a la superficie con un pincel redondo, imitando el efecto del humo producido por el escape. Una vez completado, trabaja el pigmento con AK011 White Spirit.

Pigments applied over the area to create some texture.
Pigmentos aplicados sobre la zona para crear cierta textura.

In combination with grey and orange pigments, we can reproduce the effects as a result of fire on the metal surface.
En combinación con los pigmentos grises y naranjas, podemos reproducir los efectos del fuego en la superficie del metal.

We applied the dry pigment to the exhaust area, in combination with enamel and oil, to generate streaks underneath the exhaust.
Aplicamos el pigmento seco al área de escape en combinación con esmalte y óleos para generar chorretones debajo del escape.

